
Informe Tercer Trimestre de 2017:

Índice de Productividad CLAPES UC

Marzo de 2018

Resumen Ejecutivo

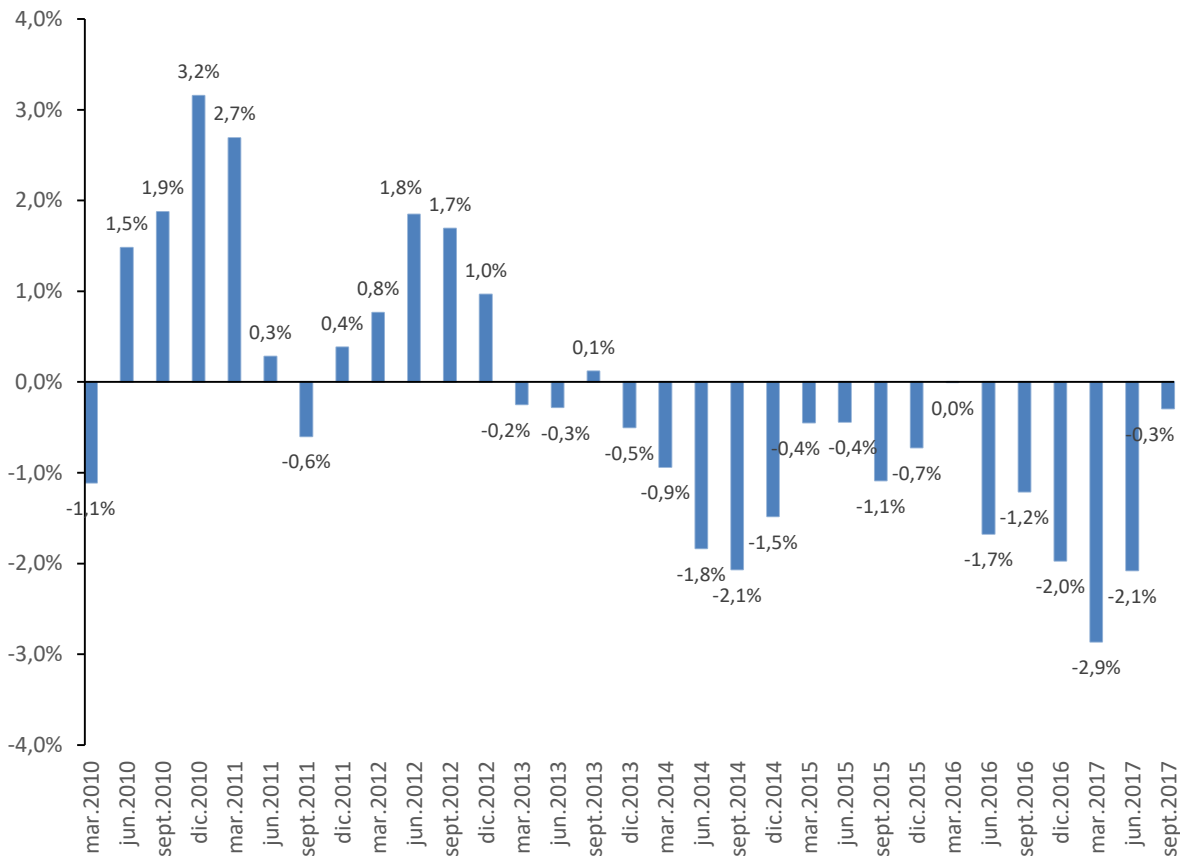
En este informe se analiza la evolución de la productividad de Chile en el tercer trimestre de 2017, de acuerdo a la metodología desarrollada por el índice Clapes UC:

1. La medición de productividad según el índice PTF-A basado en la metodología tradicional de Solow presentó una caída de 0,3% anual durante el tercer trimestre de 2017. Con esto se completan dieciséis trimestres consecutivos de descensos de este indicador.
2. El índice de productividad que incorpora correcciones por la calidad e intensidad del empleo (PTF-B) mostró un crecimiento de 0,2% durante el tercer trimestre de 2017.
3. El indicador de productividad con stock de capital corregido por utilización (PTF-C) presentó un aumento de 0,6% en base anual.
4. La productividad total de factores calculada con las correcciones tanto en los factores de capital como trabajo (PTF-D) creció 1,0% en el tercer trimestre.
5. La productividad media laboral de la economía nacional aumentó 0,2% en base anual durante el tercer trimestre de 2017.
6. Si se excluye la minería del análisis, la productividad media laboral de Chile descendió 0,5% el tercer trimestre de 2017 respecto al mismo trimestre del año anterior.

Productividad: Medida Trimestral

El indicador trimestral de productividad total de factores (PTF-A), que utiliza la metodología tradicional (Residuo de Solow), presentó un descenso de 0,3% en el tercer trimestre de 2017, respecto al mismo trimestre del año anterior. Los aumentos de los factores de producción stock de capital (3,4%) y empleo (2,3%) contribuyeron con 1,6 y 1,2 puntos porcentuales, respectivamente, al crecimiento de la producción en el tercer trimestre de 2017. Dado que el PIB aumentó 2,5% en el tercer trimestre de 2017, el Residuo de Solow (PTF-A) trimestral en base anual fue -0,3%. Con esto, el índice de productividad PTF-A se mantiene dieciséis trimestres cayendo consecutivamente, desde el cuarto trimestre de 2013.

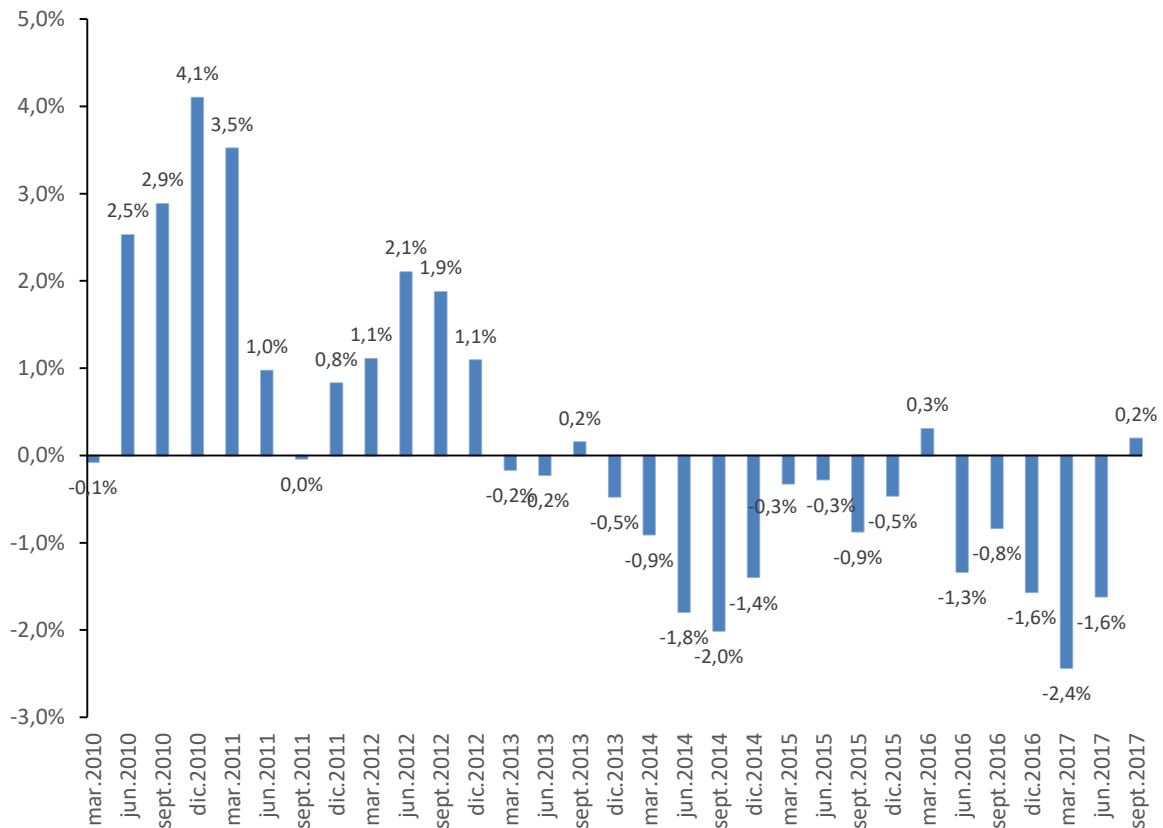
Gráfico 1: Productividad, %, Variación Anual (PTF-A)



Por otro lado, el índice PTF-B, que realiza una corrección por la calidad e intensidad del uso del empleo mediante salarios y horas trabajadas, mostró una variación positiva de 0,2% en el tercer trimestre de 2017.

Esto se explica porque al ajustar empleo, la tasa de crecimiento anual de este factor desciende de 2,3% a 1,3%, implicando una menor calidad e intensidad del trabajo. El factor de corrección del empleo descendió 0,9% el último año. Esto genera que la contribución del empleo al crecimiento de la producción en el tercer trimestre disminuya de 1,2 a 0,7 puntos porcentuales. Como el stock de capital contribuyó con 1,6 puntos porcentuales al crecimiento de 2,5% del PIB, el índice PTF-B aumenta 0,2% en el tercer trimestre de 2017 respecto al mismo trimestre de 2016.

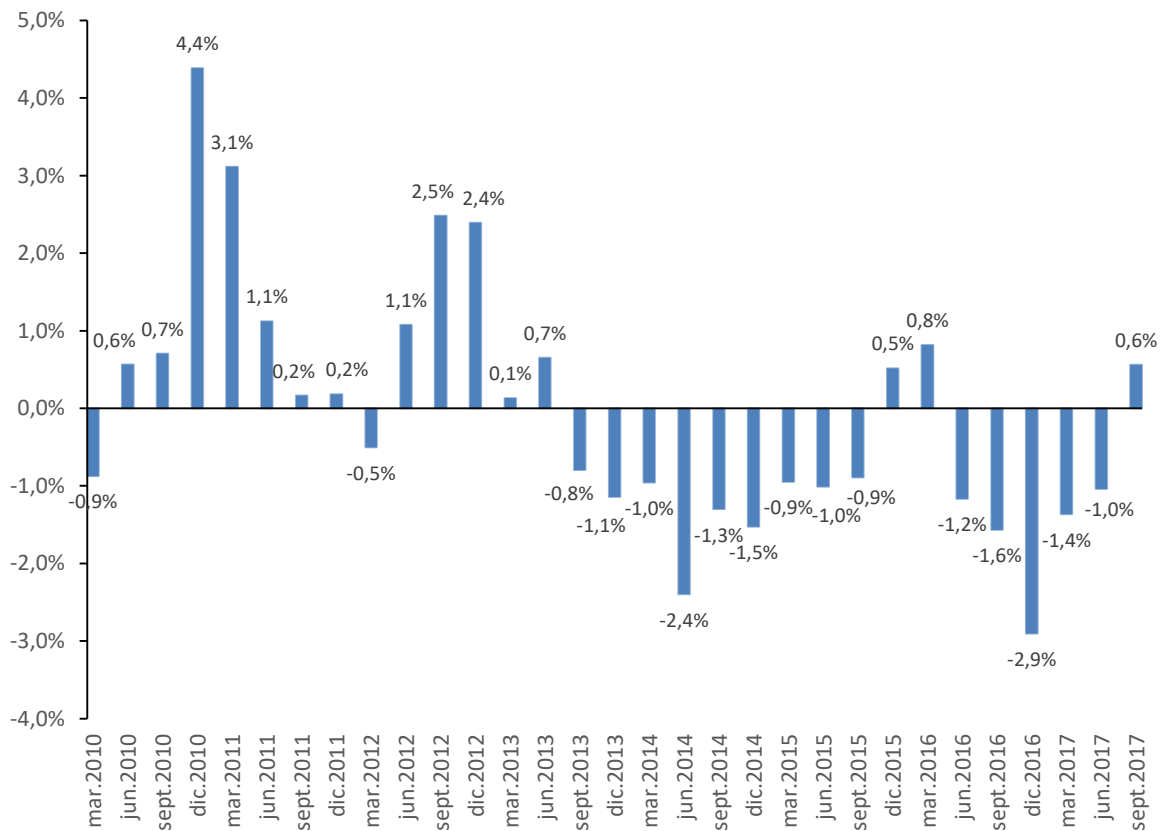
Gráfico 2: Productividad, %, Variación Anual (PTF-B)



El indicador PTF-C, que solo corrige el stock de capital por la calidad e intensidad de uso, mostró un ascenso de 0,6% el tercer trimestre de 2017. Al

corregir el stock de capital, la tasa de crecimiento de este factor ajustado (1,6%) es menor al aumento del factor sin ajuste (3,4%) en el tercer trimestre de 2017 respecto al mismo trimestre del año anterior. El menor crecimiento del stock de capital corregido se debe a que el factor de corrección de costo de uso, que refleja la calidad del capital, disminuyó 2,1% en el tercer trimestre. Dado que el stock de capital corregido presenta un menor crecimiento que el sin ajuste, la contribución del capital corregido al aumento del PIB también es menor (0,8 puntos porcentuales). De esta forma, considerando que en el tercer trimestre el PIB creció 2,5% y que el empleo sin ajuste contribuyó con 1,2 puntos porcentuales a dicho crecimiento, el indicador PTF-C aumentó 0,6%.

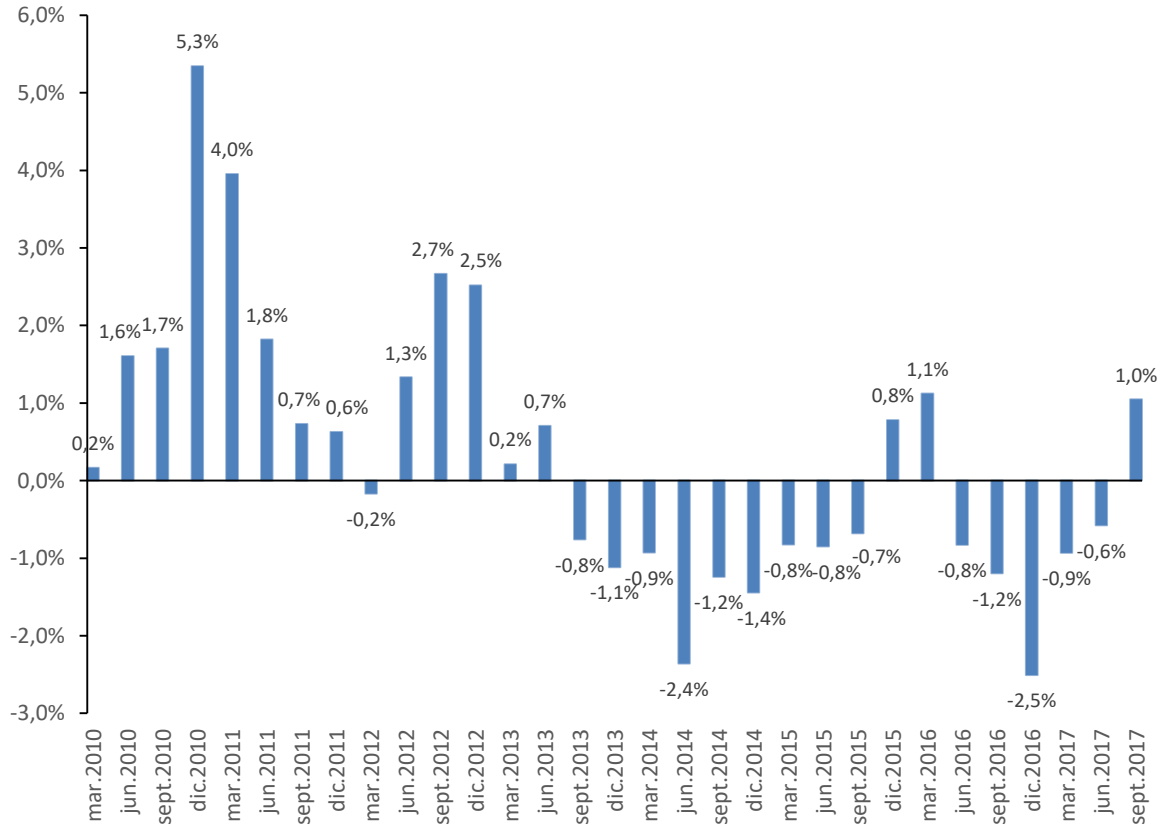
Gráfico 3: Productividad, %, Variación Anual (PTF-C)



Finalmente, la medida de productividad PTF-D, que incorpora las correcciones para capturar el grado de utilización y la calidad del empleo y del stock de capital, muestra una variación positiva de 1,0% en base anual

para el tercer trimestre de 2017. En este caso, los factores stock de capital y empleo ajustados contribuyeron con 0,8 y 0,7 puntos porcentuales, respectivamente, al crecimiento de 2,5% del PIB nacional.

Gráfico 4: Productividad, %, Variación Anual (PTF-D)



Productividad Laboral Media

Junto a los indicadores de la productividad total de factores, se calcula el crecimiento de la productividad laboral media, esto es, el crecimiento del PIB por trabajador. En primer lugar, se presentan los datos de productividad laboral para el total de la economía nacional y para la economía excluyendo el sector minero. Posteriormente, se muestra la variación de la productividad media laboral por actividad económica.

En el tercer trimestre de 2017, la productividad media laboral de toda la economía nacional aumentó 0,2% en base anual, mismo crecimiento que el evidenciado en el tercer trimestre de 2016. Por otro lado, la medición de la productividad media laboral excluyendo la minería muestra una significativa caída anual de 0,5% en el tercer trimestre de 2017, la mayor desde el segundo trimestre de 2014.

Gráfico 5: Productividad Laboral Media, %, Variación Anual (PMe)

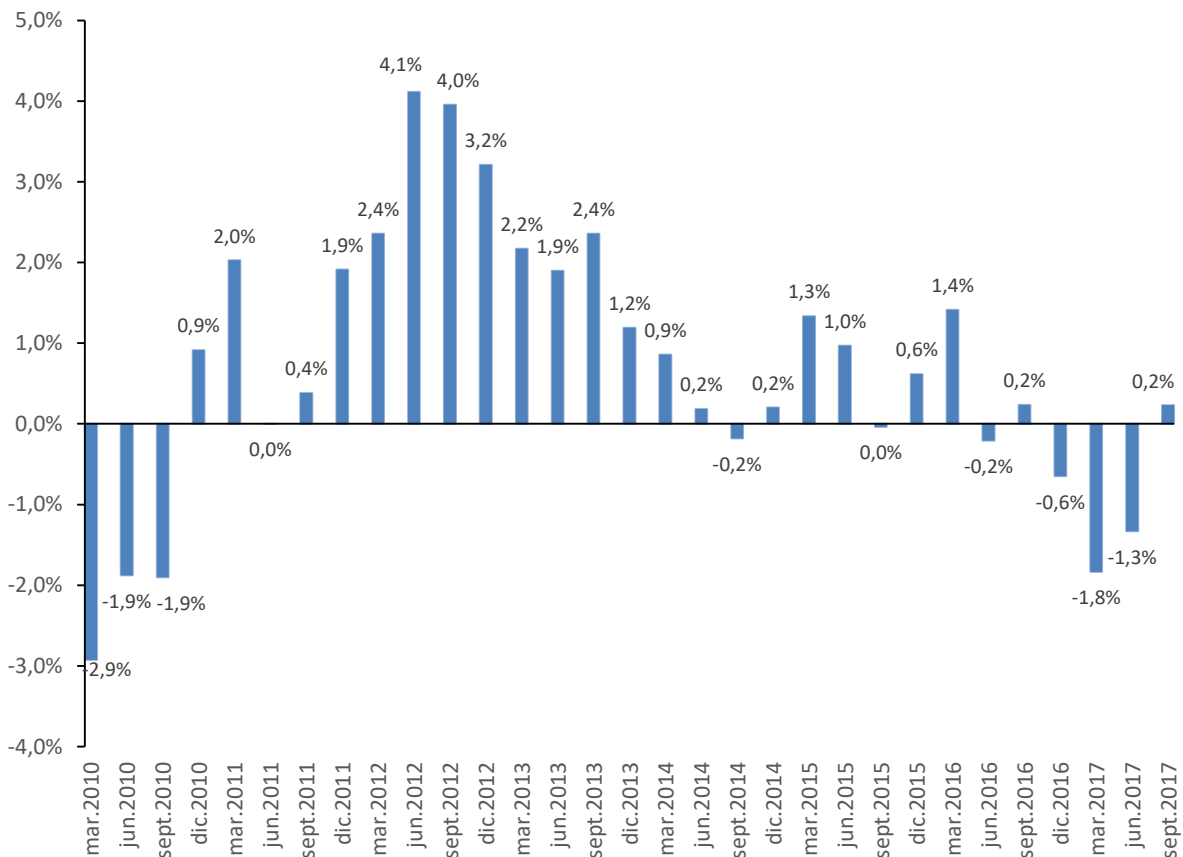
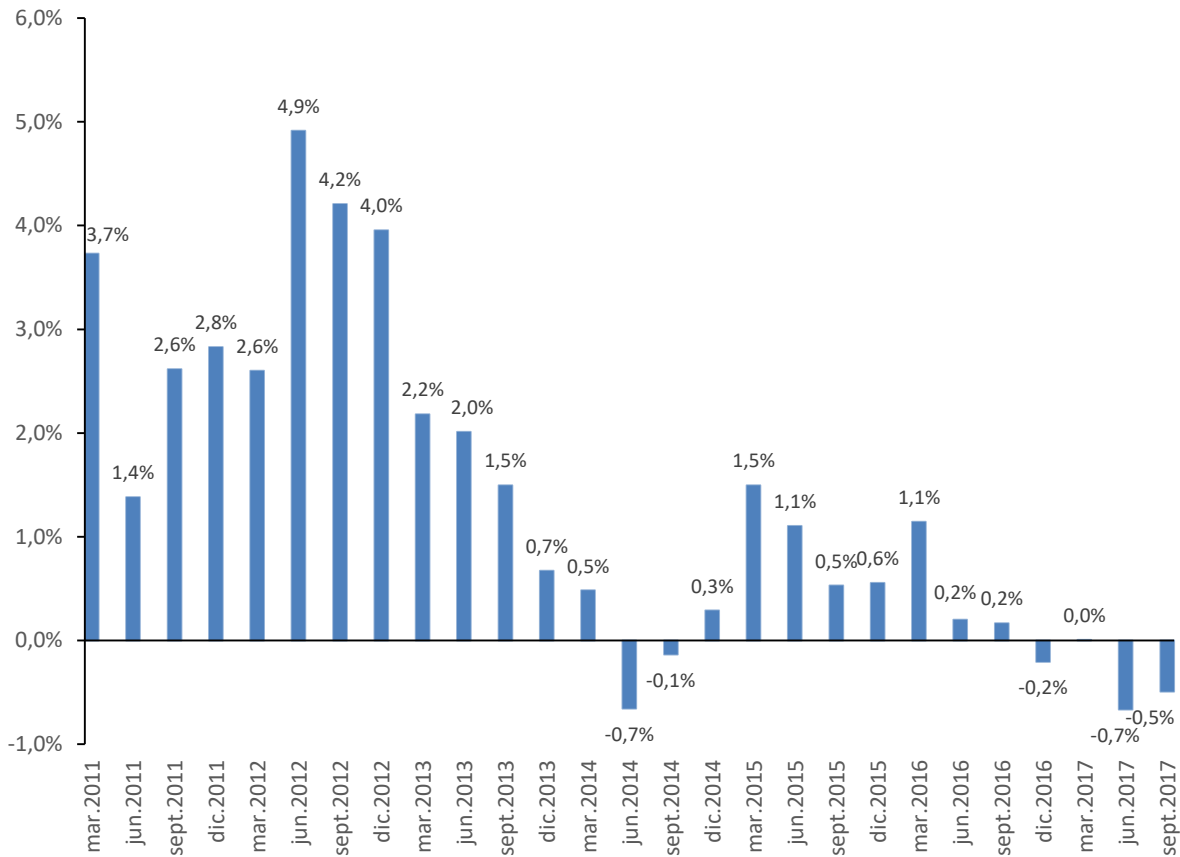


Gráfico 6: Productividad Laboral Media, excluyendo Minería, %, Variación Anual (PMe)



A continuación, se presenta la evolución de la tasa de crecimiento trimestral en base anual de la productividad media laboral para algunas actividades de la economía de Chile, como lo son:

- Minería
- Industria Manufacturera
- Construcción
- Comercio, Hoteles y Restaurantes
- Transportes y Telecomunicaciones
- Electricidad, Gas y Agua
- Agricultura, Caza y Pesca

Se destaca el significativo crecimiento de la productividad media laboral del sector minería (gráfico 7) evidenciado en el tercer trimestre. En los últimos 12 meses la productividad laboral de la minería aumentó 9,4%, lo que contrasta con las caídas de 12,5% y 6,7% observadas en el primer y segundo trimestre, respectivamente.

Una situación similar se evidenció en la industria manufacturera (gráfico 8), pues la productividad media laboral de esta actividad aumentó 5,1% el tercer trimestre de 2017. En el segundo trimestre la productividad laboral de la manufactura descendió 4,9%.

En el sector construcción (gráfico 9) la productividad laboral media cayó por tercer semestre consecutivo. En el tercer trimestre la productividad de la construcción descendió 0,4%, cifra similar a la del segundo trimestre (-0,5%).

Por otro lado, el sector comercio, hoteles y restaurantes (gráfico 10) presenta un crecimiento de 2,6% a 12 meses en su productividad media laboral. Así, productividad de esta actividad aumentó por tercer trimestre consecutivo, después de cinco trimestres de caídas consecutivas.

La productividad laboral media en el sector transporte y telecomunicaciones (gráfico 11) creció 1,3% el tercer trimestre de 2017. Este crecimiento de productividad fue similar al evidenciado en el segundo trimestre (1,4%). De esta forma, la productividad de este sector sigue recuperándose de la caída de 3,3% observada el primer trimestre de 2017.

Al mismo tiempo, la productividad laboral media en el sector de electricidad, gas y agua (gráfico 12) se contrajo en 0,9%. Este sector mantiene una tasa de variación negativa de su productividad laboral por quinto trimestre consecutivo, tras la fuerte caída de 18,5% observada el tercer trimestre de 2016.

Finalmente, la productividad media laboral media de la actividad agricultura, caza y pesca (gráfico 13) cayó 1,0% en el tercer trimestre con

base anual, lo que contrasta con el aumento de 1,5% evidenciando el segundo trimestre.

Gráfico 7: Productividad Laboral Media, Minería, %, Variación Anual

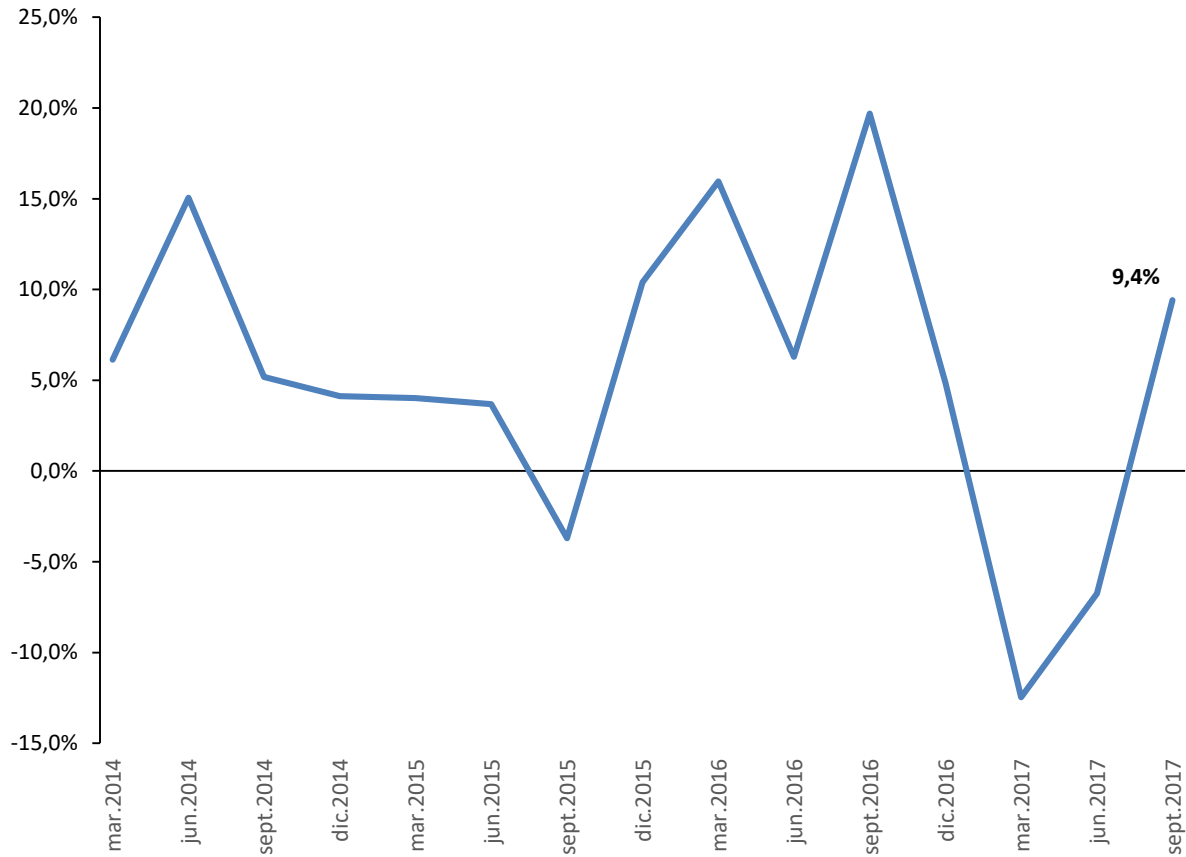


Gráfico 8: Productividad Laboral Media, Industria Manufacturera, %, Variación Anual

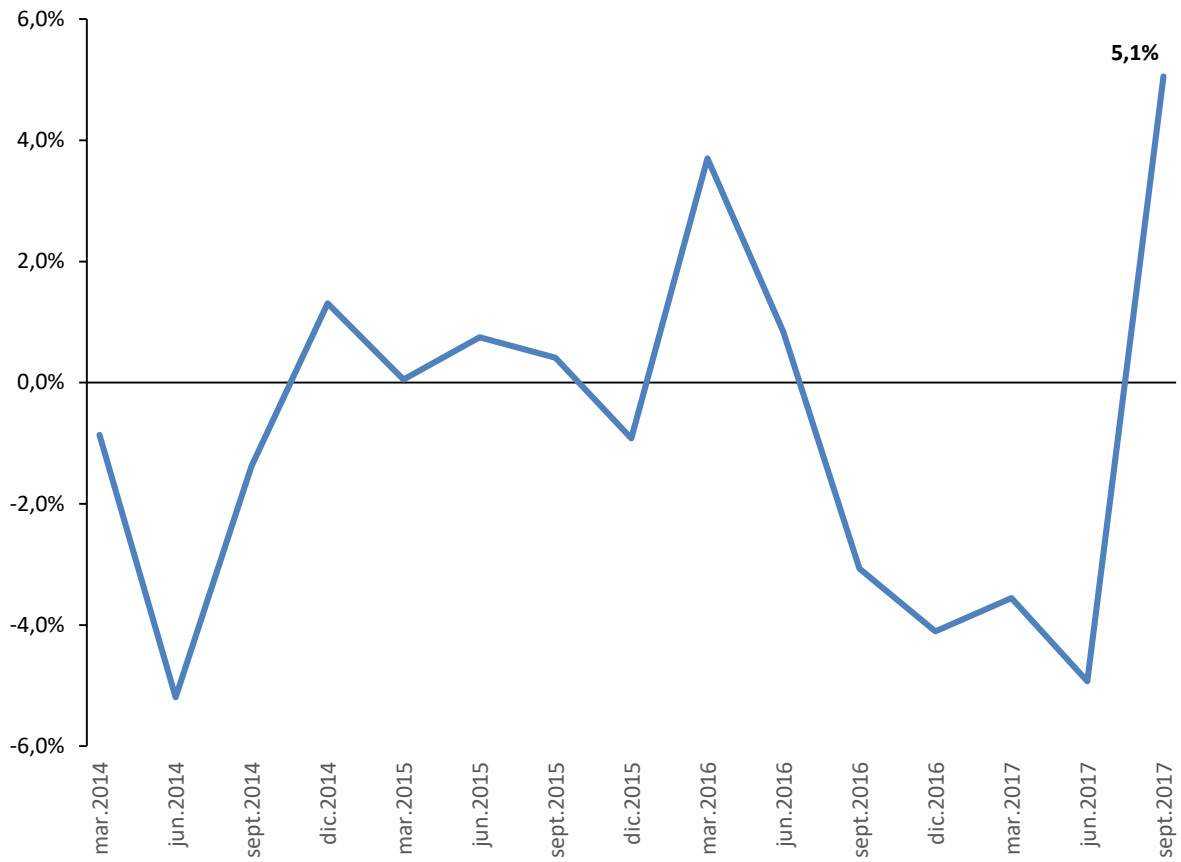


Gráfico 9: Productividad Laboral Media, Construcción, %, Variación Anual

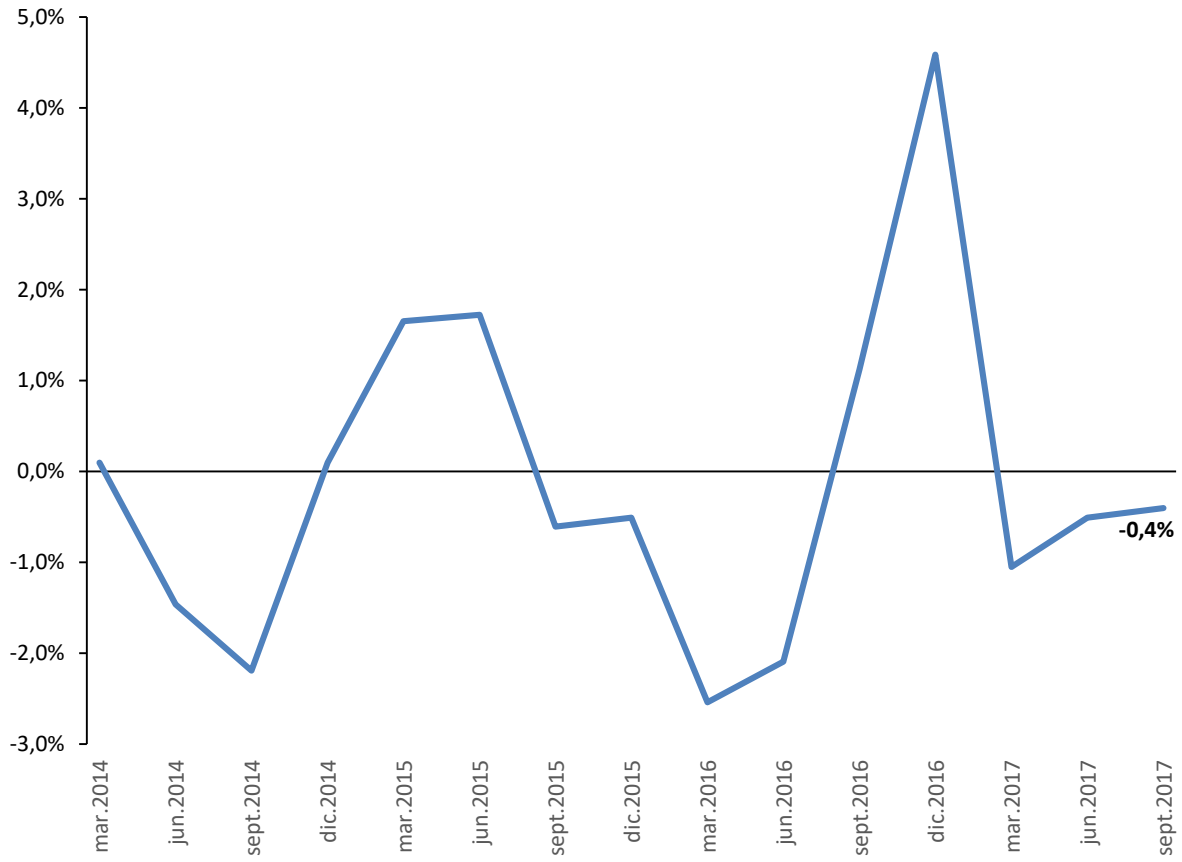


Gráfico 10: Productividad Laboral Media, Comercio, Hoteles y Restaurantes, %, Variación Anual

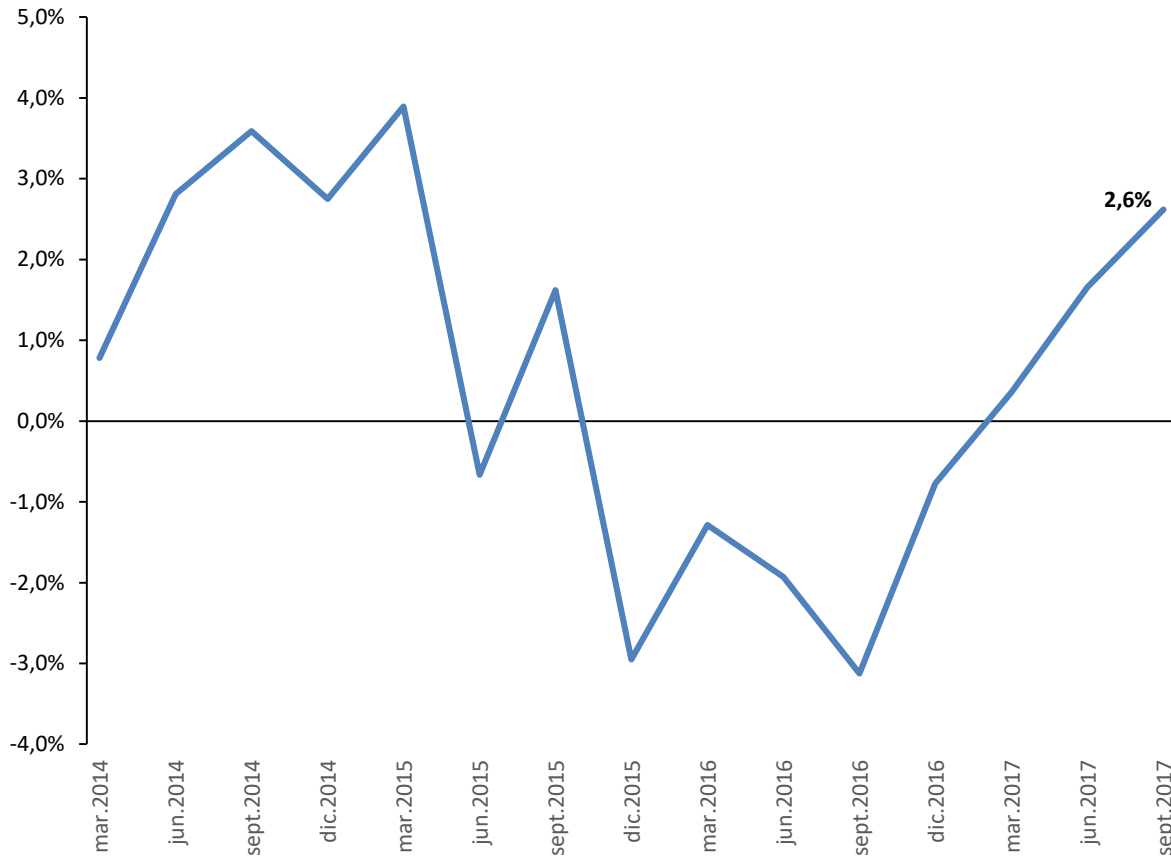


Gráfico 11: Productividad Laboral Media, Transporte y Telecomunicaciones, %, Variación Anual

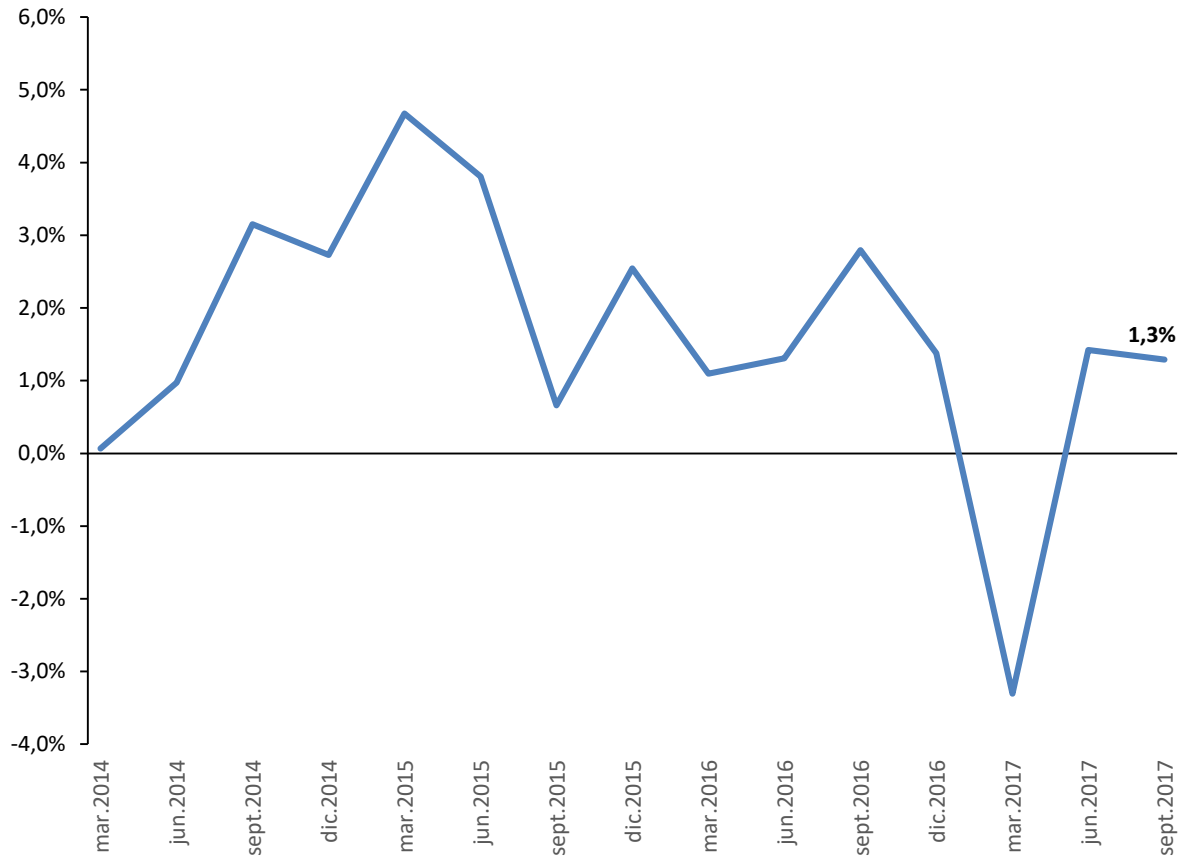


Gráfico 12: Productividad Laboral Media, Electricidad, Gas y Agua, %, Variación Anual

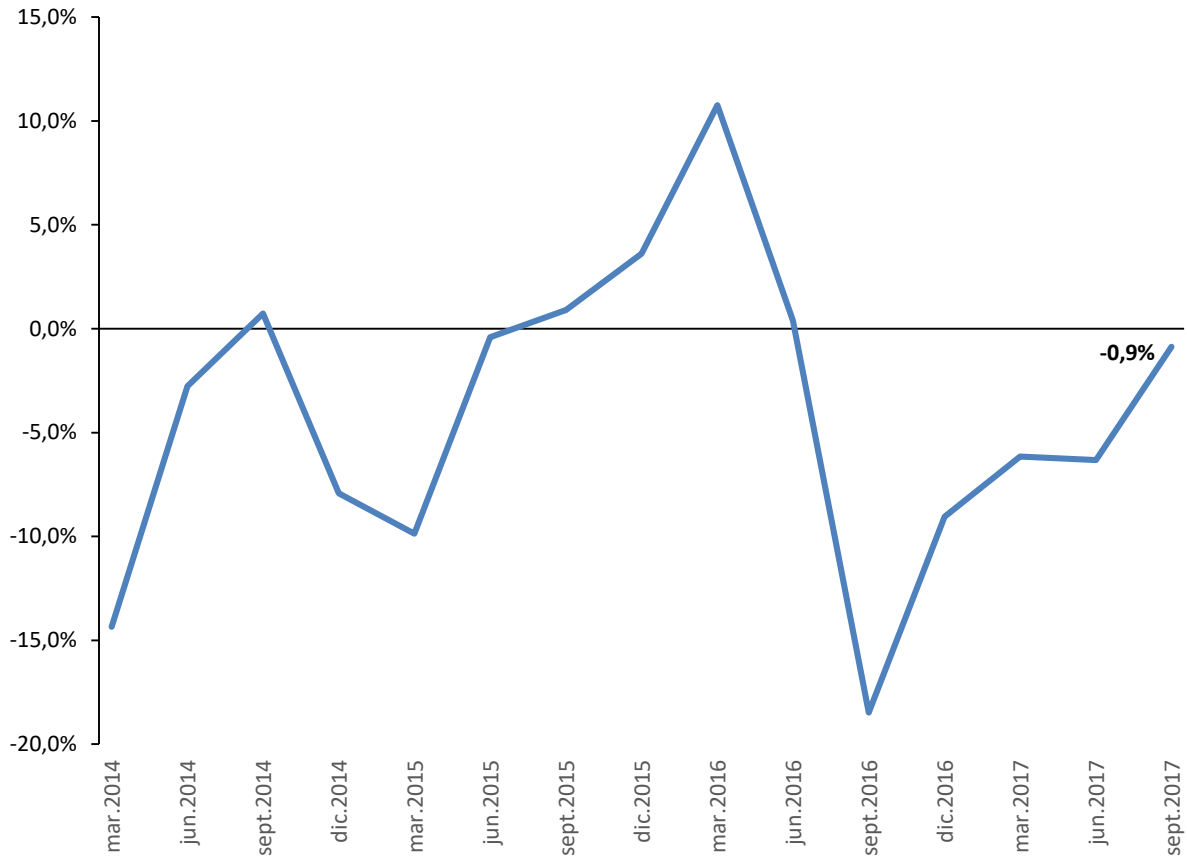
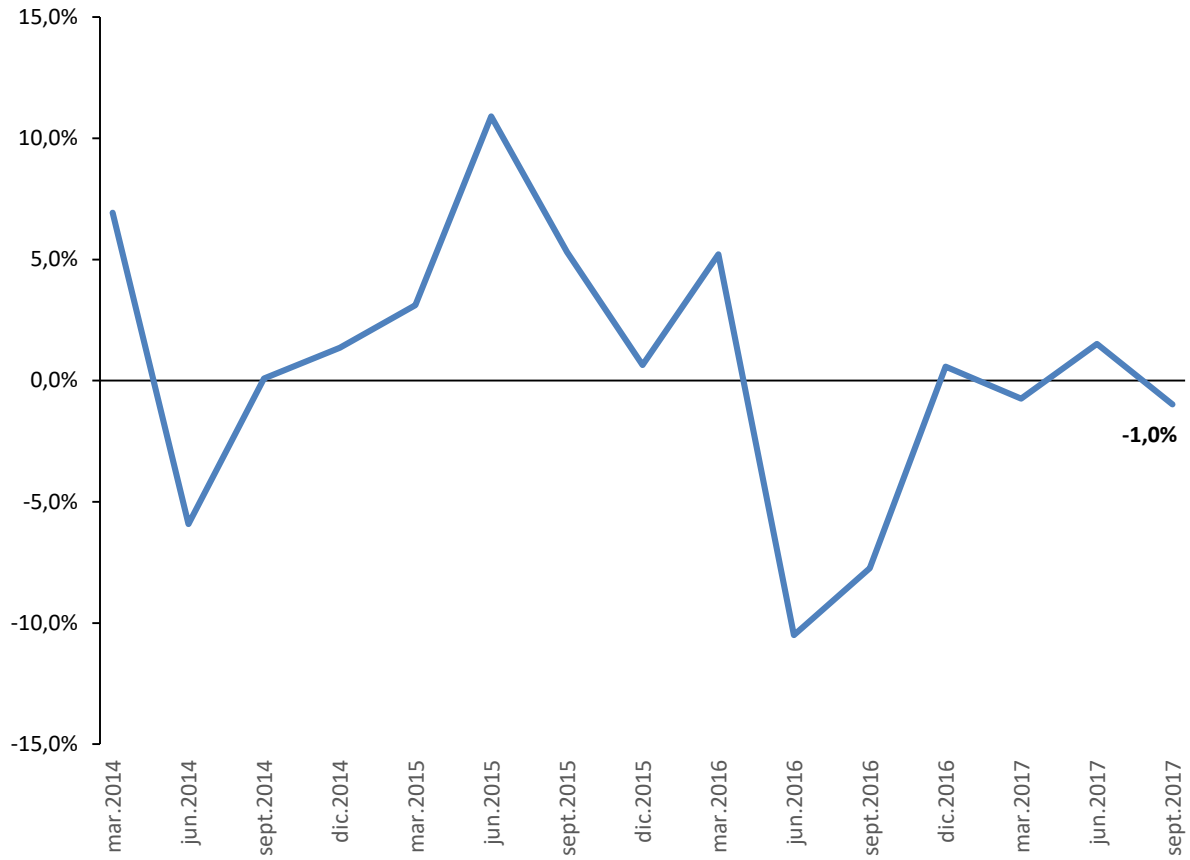


Gráfico 13: Productividad Laboral Media, Agricultura, Caza y Pesca, %, Variación Anual



Bibliografía

Banco Central de Chile, Cuentas Nacionales tercer trimestre 2017.

Banco Central de Chile, Cuentas Nacionales Compilación 2013.

ClapesUC, documento metodológico de cálculo de productividad.

Icare y Universidad Adolfo Ibañez (UAI), IMCE: Indicador Mensual de Confianza Empresarial.

Instituto Nacional de Estadísticas (INE), Boletín de Empleo Trimestral, varios números.

Banco Central de Chile, Nota de Prensa "Banco Central de Chile publica la nueva compilación de referencia de las cuentas nacionales de Chile", 22 de diciembre de 2016