

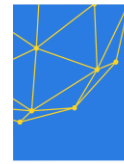


Centro UC
CLAPES UC
Centro Latinoamericano de
Políticas Económicas y Sociales

IPC DE DICIEMBRE SORPRENDE A LA BAJA Y AÑO 2025 TERMINA CON INFLACIÓN DE 3,5%

Diciembre, 2025

INFORME



IPC de diciembre sorprende a la baja y año 2025 termina con inflación de 3,5%

RESUMEN EJECUTIVO

- **IPC de diciembre se ubicó por debajo de las expectativas al registrar una disminución mensual de 0,2%. De esta forma, la inflación interanual fue de 3,5%.**
- **La inflación mensual sin volátiles fue de -0,1% (3,3% a/a).** Por otra parte, la inflación sin alimentos y energía también fue de -0,1% m/m.
- **Dentro de las bajas mensuales de diciembre, destacaron las divisiones de Vestuario y calzado, Alimentos y bebidas no alcohólicas y Transporte.**
- Los productos con las **bajas más relevantes** corresponden a **transporte aéreo internacional, pack de telecomunicaciones y tomates.** En el lado opuesto, las **alzas más importantes corresponden a transporte aéreo nacional, alimentos adquiridos en restaurantes, cafés y similares y transporte en bus interurbano.**
- Con este dato, esperamos que la inflación interanual se ubique por debajo de 3,0% en los primeros meses de 2026. Esta cifra, sumada a los débiles datos de actividad y empleo aumentan la posibilidad de un nuevo recorte de la TPM de 25 pb en la reunión de este mes.

El IPC de diciembre registró una caída mensual de 0,2% (Figura 1), por debajo de lo esperado tanto por la EEE como por la EOF (Figura 2). De esta forma, la inflación interanual para este mes fue de 3,5%. Por otro lado, el IPC sin volátiles registró una disminución mensual de 0,1%, mientras que, en términos interanuales, el avance fue de 3,3% (Figura 3).

Según los resultados de la EOF, antes de este dato el mercado financiero esperaba variaciones mensuales de 0,4% y 0,2% para enero y febrero, respectivamente. En caso de concretarse este escenario, las variaciones a doce meses para tales meses serían 2,8% y 2,6%, respectivamente (Figura 4).

Por analíticos¹ (Figura 5), destaca IPC SAE Bienes, el cual presentó una disminución mensual de 0,6% y aportó con -0,14 pp. A este le sigue Alimentos, el cual presentó una baja mensual de 0,4% y aportó con -0,08 pp. Por otro lado, IPC SAE Servicios presentó un aumento mensual de 0,1%, aportando con 0,06 pp. y representando al sector con la contribución más alta a la variación mensual del IPC de este mes.

A nivel de divisiones, ocho de ellas registran disminuciones en este mes (Figura 6). Dentro de estas bajas, destacan los retrocesos en las divisiones de Vestuario y calzado (-3,2% m/m), Alimentos y bebidas no alcohólicas (-0,4% m/m) y Transporte (-0,4% m/m), las cuales contribuyeron con -0,08 pp., -0,08 pp. y -0,05 pp., respectivamente, a la variación mensual del IPC.

Al analizar más detalladamente, se observa que, de las quince menores incidencias por producto, ocho de ellas pertenecen a alguna de las tres divisiones anteriormente mencionadas, dentro de las cuales destacan **transporte aéreo internacional**, **tomates y frutas de estación**², los cuales incidieron en -0,10 pp., -0,06 pp. y -0,04 pp., respectivamente. En el lado opuesto se encuentra la división de Restaurantes y alojamiento, la cual presentó un alza mensual de 0,6% durante este mes y representó a la división con la mayor contribución a la variación mensual del IPC al aportar con 0,04 pp. Este hecho se explicó principalmente por el aumento en los precios de **alimentos adquiridos en restaurantes, cafés y similares**, lo cual aportó

¹ Los índices analíticos son agrupaciones de productos que comparten ciertas características. El índice IPC SAE Bienes considera a todos los bienes que no pertenezcan a Alimentos y Energía. Por otro lado, IPC SAE Servicios considera a todos los servicios que no pertenezcan a Alimentos y Energía.

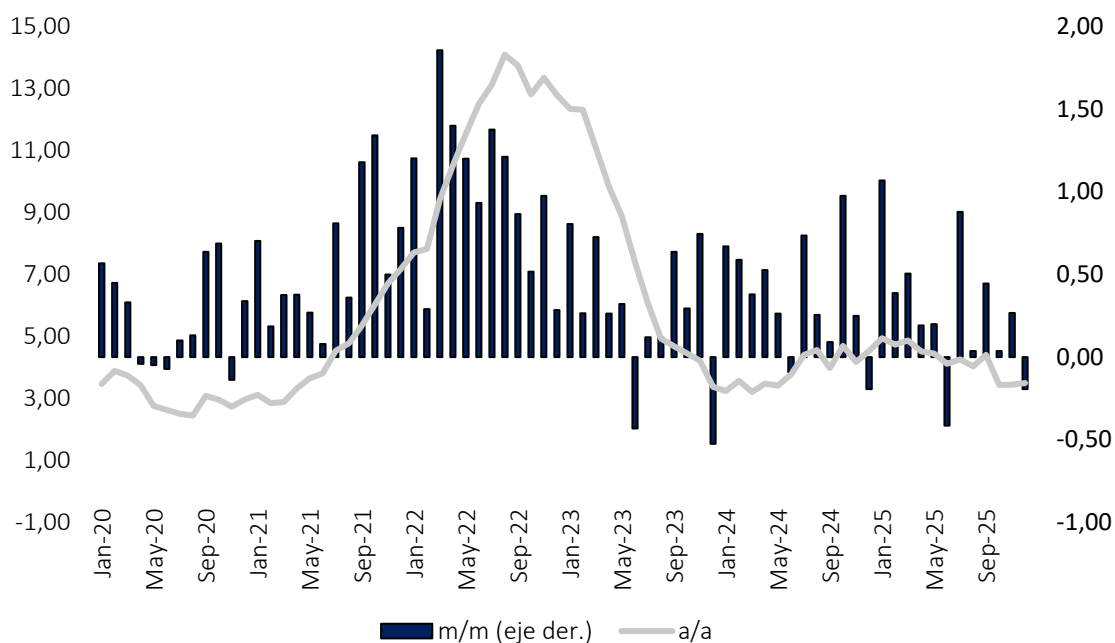
² Transporte aéreo internacional pertenece a la división de Transporte, mientras que tomates y frutas de estación pertenecen a la división de Alimentos y bebidas no alcohólicas.

con 0,044 pp., y de **bebidas alcohólicas adquiridas en restaurantes, cafés y similares**, cuyo aporte fue de 0,002 pp. a la variación mes contra mes del IPC.

A nivel de productos, el 48,4% de éstos presentaron variaciones mensuales negativas en el mes de diciembre. En términos mensuales, el 68,9% presenta aumentos menores a 0,2%, mientras que el 18,0% presenta alzas mayores o iguales a 1,0%. Por otro lado, el 64,0% presenta alzas interanuales menores o iguales a 3,9%, mientras que el 11,0% presenta alzas mayores o iguales a 8,0% (Figura 7).

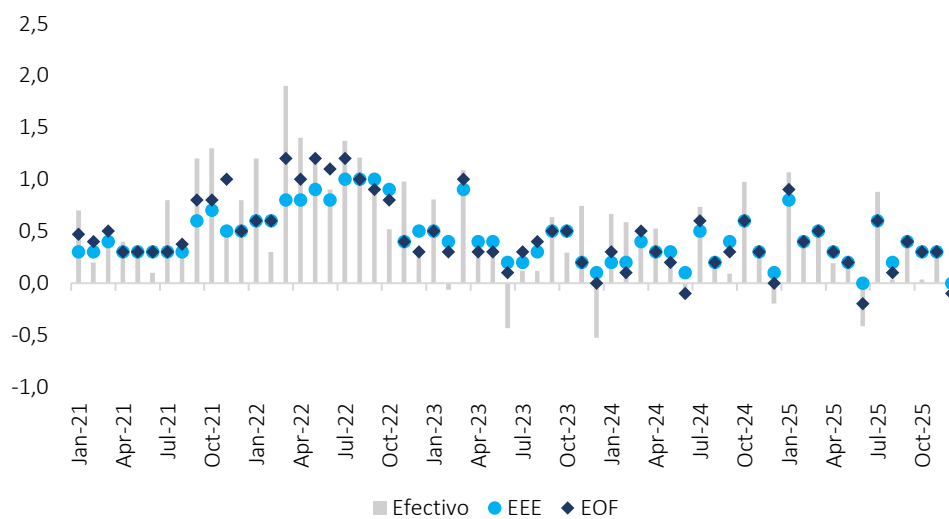
A nivel desagregado, dentro de la lista general de productos con mayores bajas mensuales se encuentran accesorios para vehículos personales (-25,5%), transporte aéreo internacional (-15,9%) y tomates (-12,4%) (Figura 8). Por su parte, los tres productos con mayores incidencias mensuales a la baja son **transporte aéreo internacional, pack de telecomunicaciones y tomates** (Figura 9). En el lado contrario, los productos que presentan las mayores alzas mensuales son transporte aéreo nacional (18,8%), transporte en bus interurbano (14,9%) y limones (13,9%) (Figura 10), mientras que los productos con mayores incidencias mensuales son **transporte aéreo nacional, alimentos adquiridos en restaurantes, cafés y similares y transporte en bus interurbano** (Figura 11).

Figura 1. Evolución Inflación mensual y anual



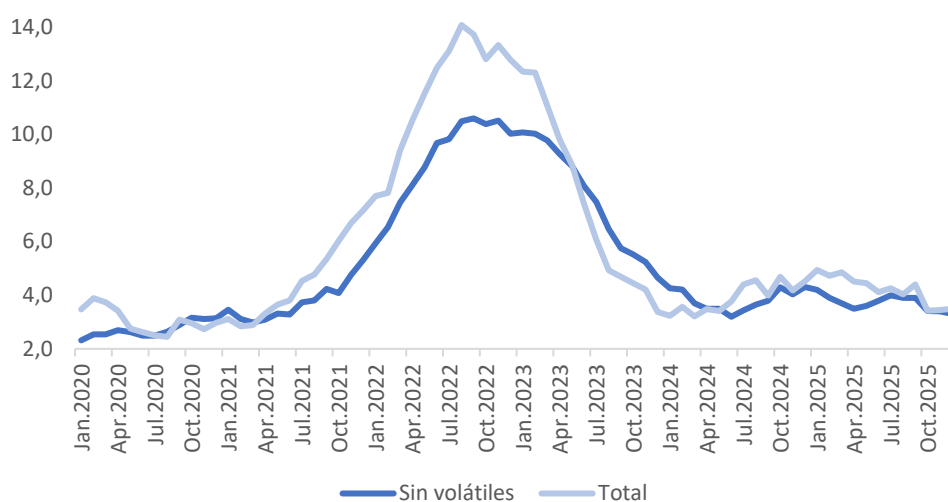
Fuente: Instituto Nacional de Estadísticas.

Figura 2. Sorpresa en relación con encuesta de expectativas económicas y a operadores financieros respecto de inflación mensual.



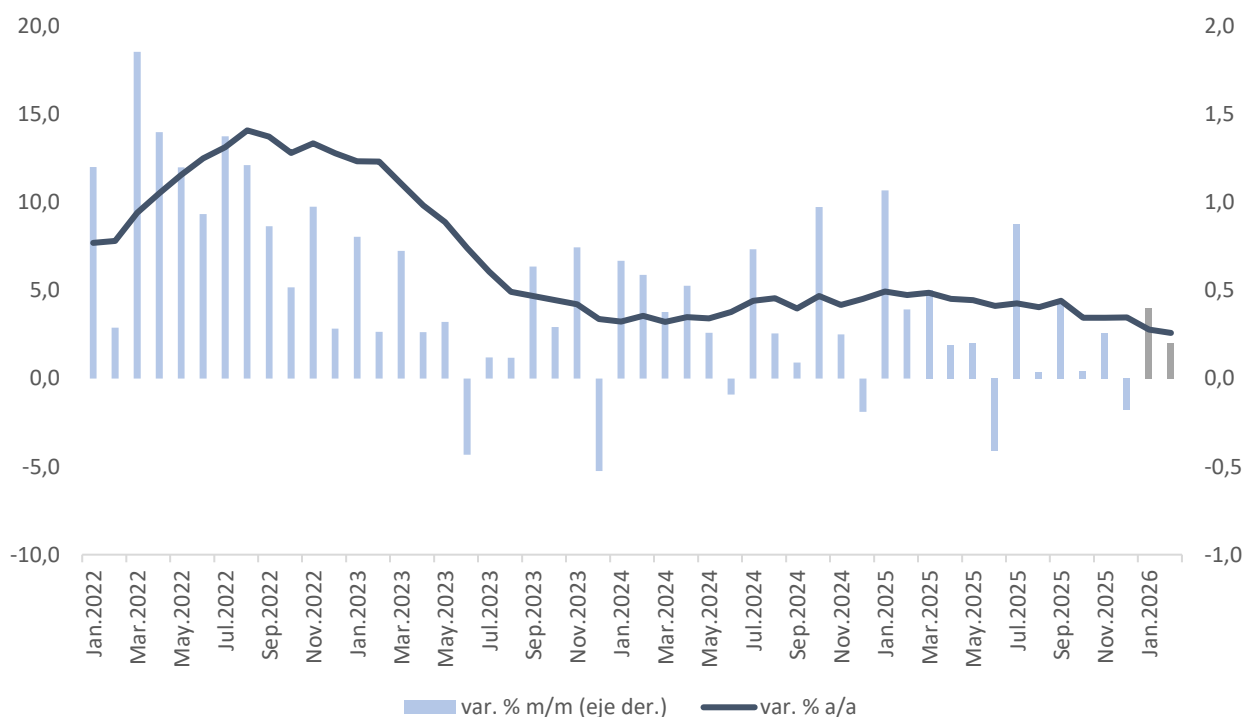
Fuente: Instituto Nacional de Estadísticas.

Figura 3. Inflación interanual total y sin volátiles, series referenciales (canasta 2023, %)



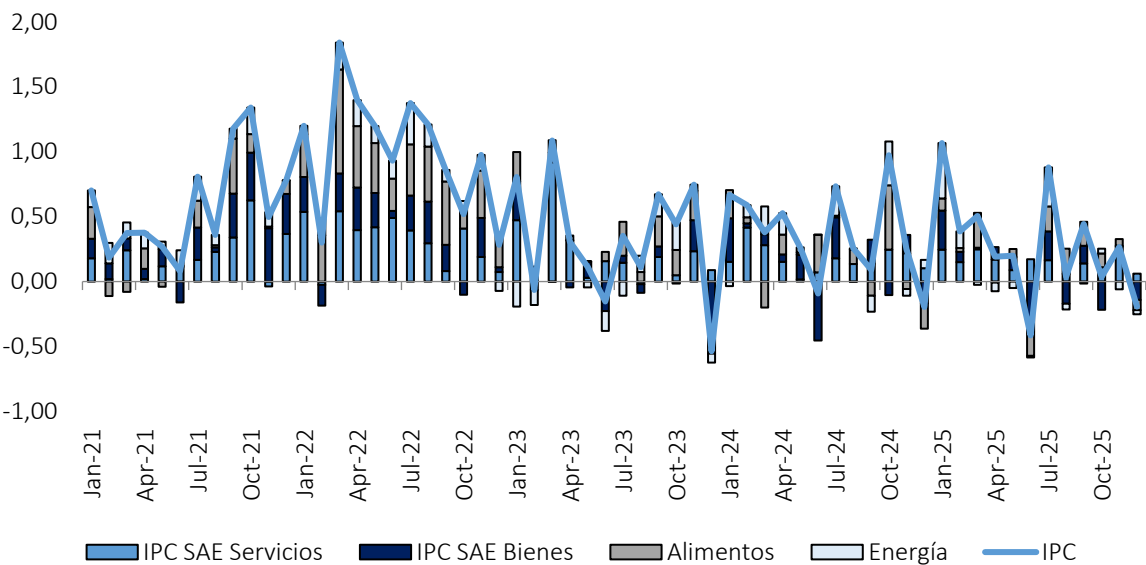
Fuente: Instituto Nacional de Estadísticas.

Figura 4. Proyecciones a 12 meses en base a EOF, serie IPC referencial



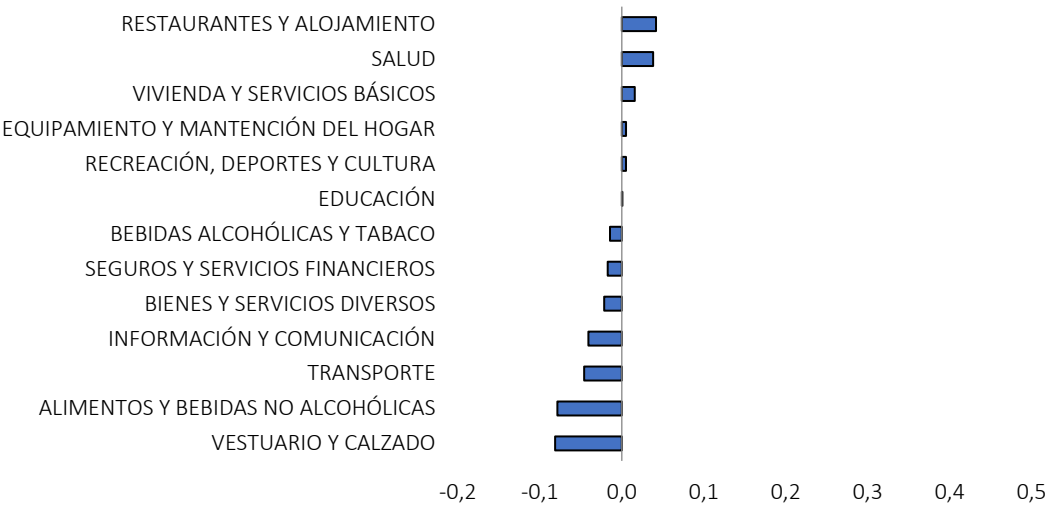
Fuente: Instituto Nacional de Estadísticas.

Figura 5. Incidencias m/m por analíticos



Fuente: Instituto Nacional de Estadísticas.

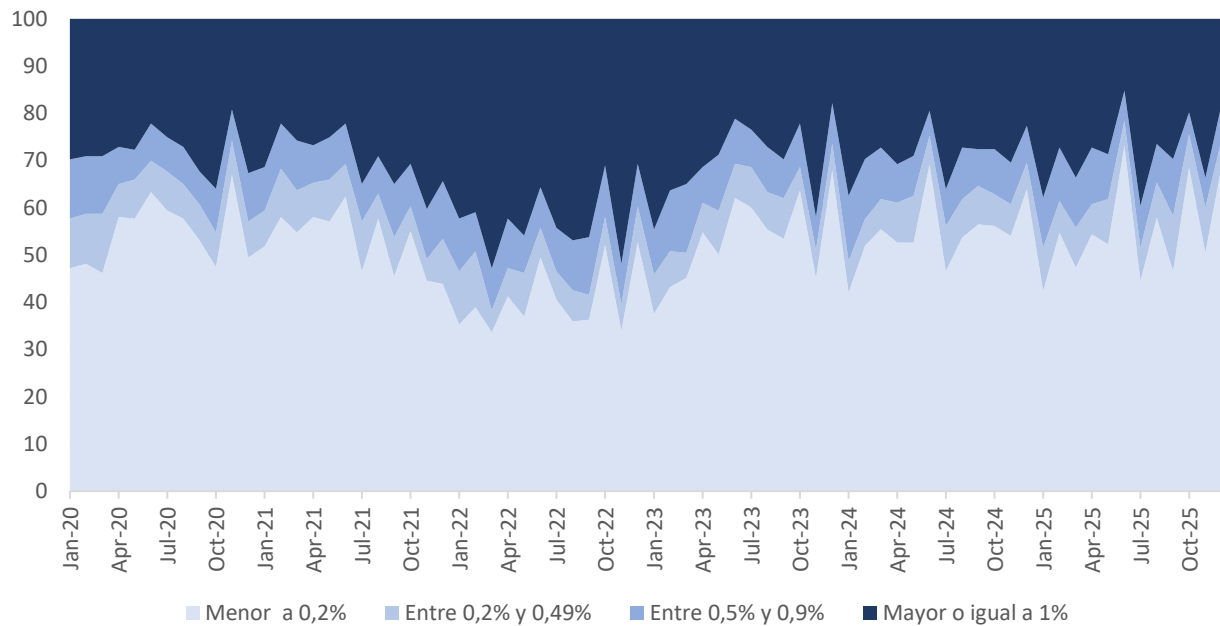
Figura 6. Incidencias m/m por divisiones



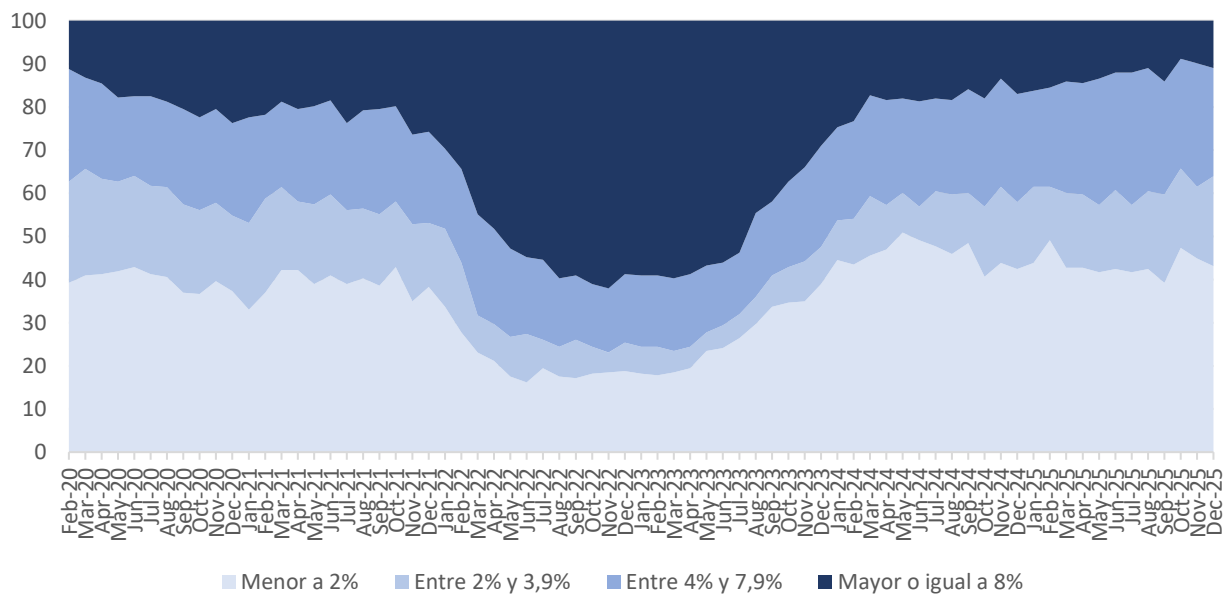
Fuente: Instituto Nacional de Estadísticas.

Figura 7. Porcentaje de productos con alzas mensuales y anuales

Panel A: Porcentaje de productos según variación mensual en precio

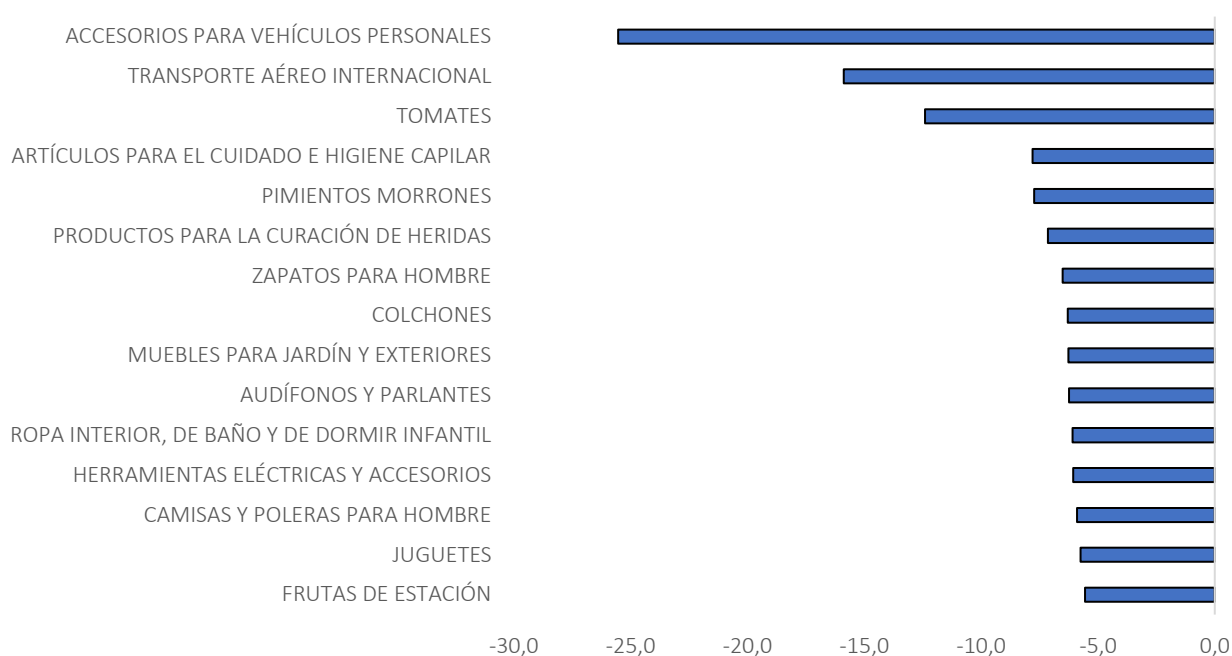


Panel B: Porcentaje de productos según variación anual en precio



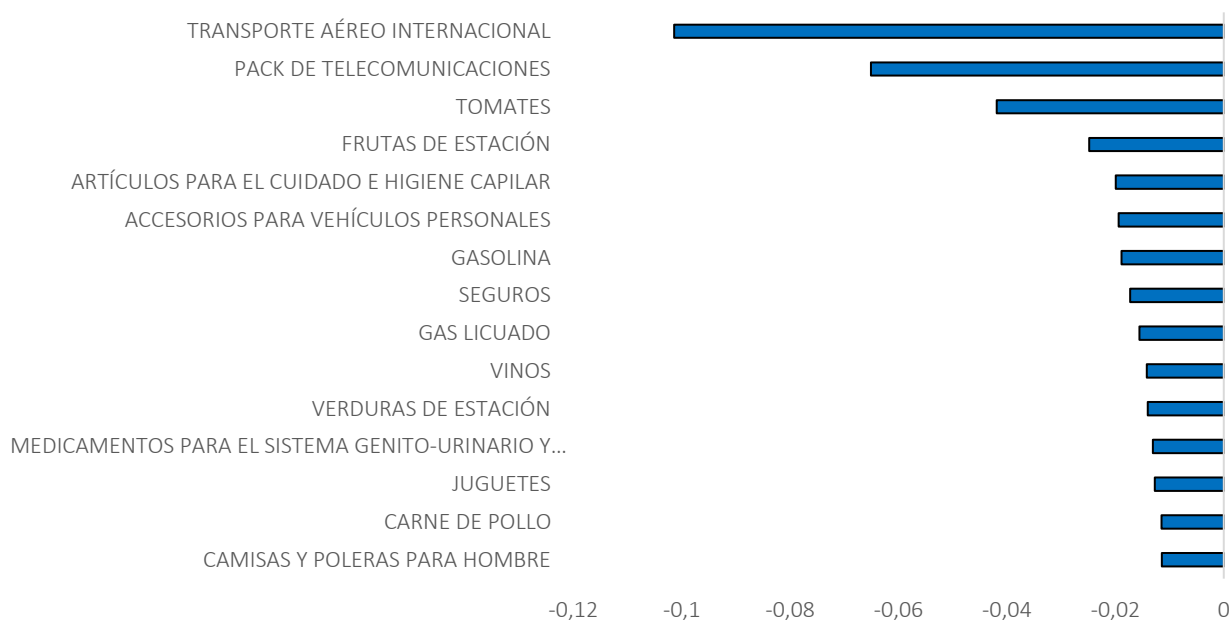
Fuente: Instituto Nacional de Estadísticas.

Figura 8. Mayores 15 bajas por producto (m/m, %)



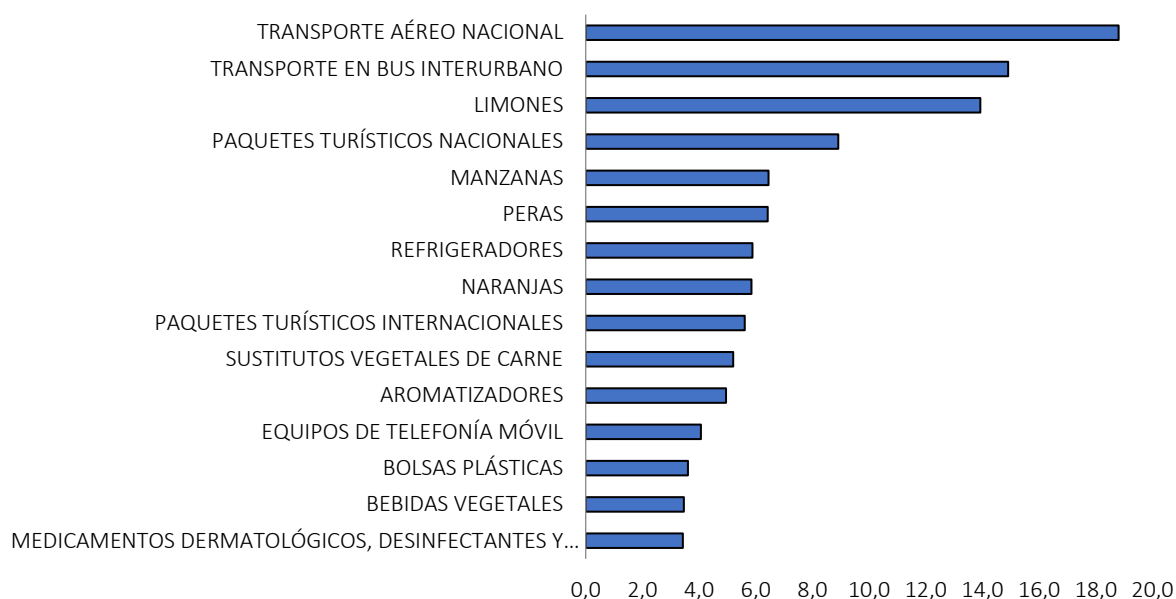
Fuente: Instituto Nacional de Estadísticas.

Figura 9. Menores 15 incidencias m/m por producto (puntos porcentuales)



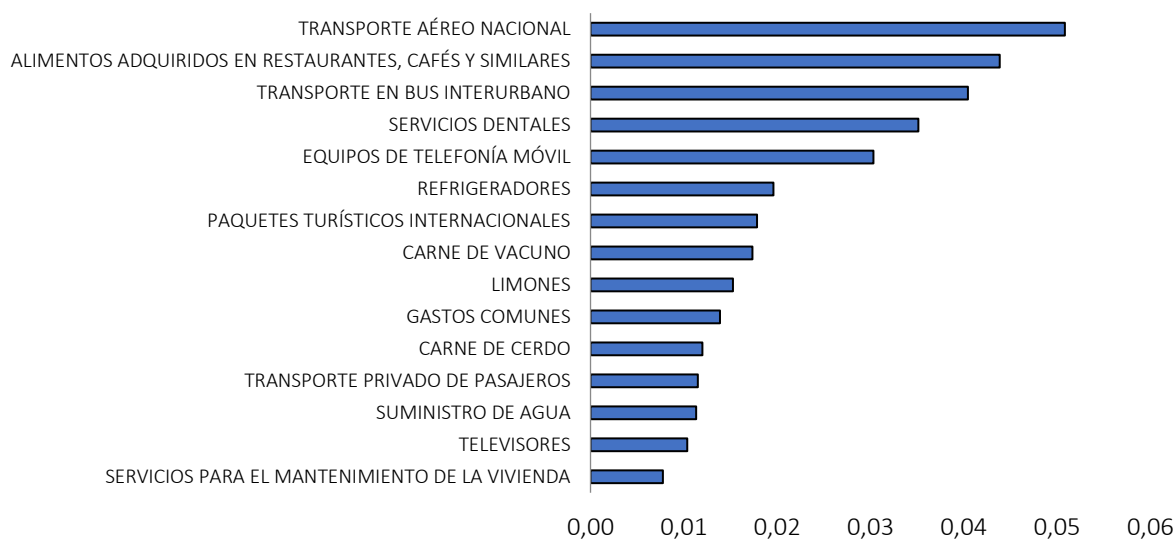
Fuente: Instituto Nacional de Estadísticas.

Figura 10. Mayores 15 alzas por producto (m/m, %)



Fuente: Instituto Nacional de Estadísticas.

Figura 11. Mayores 15 incidencias m/m por producto (puntos porcentuales)



Fuente: Instituto Nacional de Estadísticas.



clapesuc



@clapesuc



@clapes_uc



Clapes UC



ClapesUC



www.clapesuc.cl